



# Eラーニングへのアクセス方法



※下記のURLへアクセスすると、ログイン画面が表示されます。

<https://e-learning-yao.tokushukai.or.jp/>

左：パソコンレイアウト 右：スマートフォンレイアウト

**職員満足度調査管理システム**

■ ログイン情報を保存する

**ログイン**

**Information**

2018.03.12 職員満足度アンケートを開始しました。

>> 受講マニュアルのダウンロードはこちら >> 管理者マニュアルのダウンロードはこちら

■ 推奨ブラウザ  
Chrome、Firefox、Internet Explorer 9以降のご利用を推奨いたします。

■ お問い合わせ先  
ご要望・ご不明の点がございましたら、下記までご連絡ください。  
Email: [git@higashi-tokushukai.or.jp](mailto:git@higashi-tokushukai.or.jp)

**職員満足度調査管理システム**

■ ログイン情報を保存する

**ログイン**

**Information**

2018.03.12  
職員満足度アンケートを開始しました。

# ログイン方法



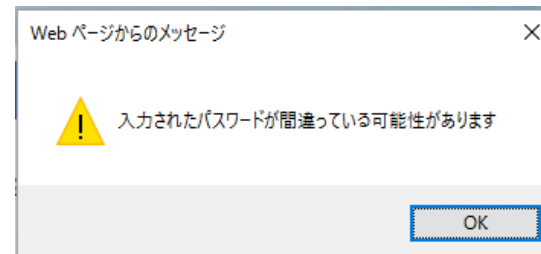
本部IDとパスワードをもとにログインします。

← 本部IDを入力

← パスワードを入力

入力後、ログインをクリックします。

※間違っている場合はエラーが表示されます。



# 受講管理（ログイン後TOP）



ログイン後、受講管理の画面が表示されます。

職員満足度調査管理システム

こんにちは新野 太郎様 [ログアウト](#)

**受講管理** 職員管理

講習会検索 | 受講状況 指定しない ▼ | 受講義務 指定しない ▼ | 開講状況 指定しない ▼ | 講義名  [検索](#)

※ 1件の講習会が登録されています。[1 ~ 1 件目を表示]

※ 講習会をクリックすると、受講画面へ遷移します。

[前](#) [受講前](#) [中](#) [受講中](#) [終](#) [受講終了](#) [テスト結果へ](#)

ID	カテゴリ	講義名	受講状況	必須・任意	受講完了日	受講期限	受講結果
1	職員満足度調査	職員満足度調査アンケート <b>中</b>	未受講	必須	-	-	

<< 1 >>

※ 「職員満足度調査アンケート」をクリックします。

ID	カテゴリ	講義名	受講状況	必須・任意	受講完了日	受講期限	受講結果
11	職員満足度調査	職員満足度調査アンケート <b>中</b>	未受講	必須	-	-	



# 受講内容の確認



受講内容を確認し「受講開始」をクリックします。 ※受講内容はアンケートのみです。

講義名: 職員満足度調査アンケート

受講確認

アンケート

受講完了

※下記の内容を確認後、受講を開始して下さい。

受講内容	
講義番号	11
カテゴリ	職員満足度調査
講義名	職員満足度調査アンケート
講義の概要	全ての設問（81問）にお答えください。
動画の視聴	なし
資料等の確認	なし
テスト	なし
アンケート	あり

戻る

受講開始



# アンケートの開始

問題 1 から順番にアンケートにお答えください。

講習名: 職員満足度調査アンケート

▶ 答案の提出

▶ 保存して中止

ⓘ 保存せず中止

受講確認 >

アンケート >

受講完了 >

## 問題1

1	2	3	4	5	6	7	8	9	10	11	12	13	14	15	16	17	18	19	20	21	22	23	24	25
26	27	28	29	30	31	32	33	34	35	36	37	38	39	40	41	42	43	44	45	46	47	48	49	50
51	52	53	54	55	56	57	58	59	60	61	62	63	64	65	66	67	68	69	70	71	72	73	74	75
									76	77	78	79	80	81										

### 設問文

あなたご自身についてお聞きます。  
性別を教えてください。

### 選択肢

1. 男性

2. 女性

<< 戻る

次の設問へ >>



# 選択肢から選ぶ

選択肢の中から1つ選択（クリック）すると、色が変わります。

講習名: 職員満足度調査アンケート

▶ 答案の提出

▶ 保存して中止

ⓘ 保存せず中止

受講確認 >

アンケート >

受講完了 >

## 問題1

1	2	3	4	5	6	7	8	9	10	11	12	13	14	15	16	17	18	19	20	21	22	23	24	25
26	27	28	29	30	31	32	33	34	35	36	37	38	39	40	41	42	43	44	45	46	47	48	49	50
51	52	53	54	55	56	57	58	59	60	61	62	63	64	65	66	67	68	69	70	71	72	73	74	75
									76	77	78	79	80	81										

### 設問文

あなたご自身についてお聞きします。  
性別を教えてください。

### 選択肢

1. 男性

2. 女性

<< 戻る

次の設問へ >>

# 次の設問へ



「次の設問へ」をクリックすると、次に移動します。

講習名: 職員満足度調査アンケート

▶ 答案の提出

▶ 保存して中止

ⓘ 保存せず中止

受講確認

アンケート

受講完了

## 問題1

1	2	3	4	5	6	7	8	9	10	11	12	13	14	15	16	17	18	19	20	21	22	23	24	25
26	27	28	29	30	31	32	33	34	35	36	37	38	39	40	41	42	43	44	45	46	47	48	49	50
51	52	53	54	55	56	57	58	59	60	61	62	63	64	65	66	67	68	69	70	71	72	73	74	75
									76	77	78	79	80	81										

### 設問文

あなたご自身についてお聞きします。  
性別を教えてください。

### 選択肢

1. 男性

2. 女性

◀ 戻る

次の設問へ ▶





# エラーメッセージ

選択せずに次の設問へ移動しようとする、エラーメッセージが表示されます。

講習名: 職員満足度調査アンケート

▶ 答案の提出

▶ 保存して中止

ⓘ 保存せず中止

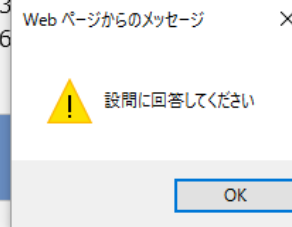
受講確認 >

アンケート >

受講完了 >

## 問題1

1	2	3	4	5	6	7	8	9	10	11	12	13	14	15	16	17	18	19	20	21	22	23	24	25
26	27	28	29	30	31	32	33	34	35	36	37	38	39	40	41	42	43	44	45	46	47	48	49	50
51	52	53	54	55	56	57	58	59	60	61	62	63	64	65	66	67	68	69	70	71	72	73	74	75
									76	77														



### 設問文

あなたご自身についてお聞きます。  
性別を教えてください。

### 選択肢

1. 男性

2. 女性

<< 戻る

次の設問へ >>



# アンケートを保存して中止

「保存して中止」を選択すると、次回は続きから開始できます。

講習名: 職員満足度調査アンケート

▶ 答案の提出

▶ 保存して中止

① 保存せず中止

受講確認

アンケート

受講完了

## 問題10

1	2	3	4	5	6	7	8	9	10	11	12	13	14	15	16	17	18	19	20	21	22	23	24	25
26	27	28	29	30	31	32	33	34	35	36	37	38	39	40	41	42	43	44	45	46	47	48	49	50
51	52	53	54	55	56	57	58	59	60	61	62	63	64	65	66	67	68	69	70	71	72	73	74	75
									76	77	78	79	80	81										

### 設問文

あなたご自身についてお聞きます。  
勤務中に患者さんに直接ケアをする機会がありますか？

### 選択肢

1. ある

2. ない

◀ 戻る

次の設問へ ▶



# アンケートを保存せず中止

「保存せず中止」を選択すると、回答内容が保存されませんのでご注意ください。

講習名: 職員満足度調査アンケート

▶ 答案の提出

▶ 保存して中止

① 保存せず中止

受講確認 >

アンケート >

受講完了 >

## 問題10

1	2	3	4	5	6	7	8	9	10	11	12	13	14	15	16	17	18	19	20	21	22	23	24	25
26	27	28	29	30	31	32	33	34	35	36	37	38	39	40	41	42	43	44	45	46	47	48	49	50
51	52	53	54	55	56	57	58	59	60	61	62	63	64	65	66	67	68	69	70	71	72	73	74	75
										76	77	78	79	80	81									

### 設問文

あなたご自身についてお聞きます。  
勤務中に患者さんに直接ケアをする機会がありますか？

### 選択肢

1. ある

2. ない

<< 戻る

次の設問へ >>



# 前回の続きから開始

保存中の場合、次回アンケートを受ける際は前回の続きから開始できます。

講習名: 職員満足度調査アンケート

▶ 答案の提出

▶ 保存して中止

ⓘ 保存せず中止

受講確認 >

アンケート >

受講完了 >

## 問題1

1	2	3	4	5	6	7	8	9	10	11	12	13	14	15	16	17	18	19	20	21	22	23	24	25
26	27	28	29	30	31	32	33	34	35	36	37	38	39	40	41	42	43	44	45	46	47	48	49	50
51	52	53	54	55	56	57	58										68	69	70	71	72	73	74	75

### 設問文

あなたご自身についてお聞きします。  
性別を教えてください。

### 選択肢

1. 男性

2. 女性

Web ページからのメッセージ

?

保存されているアンケートがあります。前回の続きから受けますか？

OK キャンセル

<< 戻る

次の設問へ >>



# 自由入力の設定

アンケートの中には自由に入力を促す設問もあります。

講習名: 職員満足度調査アンケート

▶ 答案の提出

▶ 保存して中止

ⓘ 保存せず中止

受講確認 >

アンケート >

受講完了 >

## 問題11

1	2	3	4	5	6	7	8	9	10	11	12	13	14	15	16	17	18	19	20	21	22	23	24	25
26	27	28	29	30	31	32	33	34	35	36	37	38	39	40	41	42	43	44	45	46	47	48	49	50
51	52	53	54	55	56	57	58	59	60	61	62	63	64	65	66	67	68	69	70	71	72	73	74	75
										76	77	78	79	80	81									

### 設問文

あなたご自身についてお聞きます。  
病院における医療安全や過誤、インシデントの報告について思うことをご自由にお書き下さい。

### 自由入力欄

<< 戻る

次の設問へ >>



# 最後の設問 → 答案の提出へ

最後の設問に回答後「答案の提出」をクリックします。 ※2か所どちらでも構いません。

講習名: 職員満足度調査アンケート

▶ 答案の提出

▶ 保存して中止

① 保存せず中止

受講確認 >

アンケート >

受講完了 >

## 問題81

1	2	3	4	5	6	7	8	9	10	11	12	13	14	15	16	17	18	19	20	21	22	23	24	25
26	27	28	29	30	31	32	33	34	35	36	37	38	39	40	41	42	43	44	45	46	47	48	49	50
51	52	53	54	55	56	57	58	59	60	61	62	63	64	65	66	67	68	69	70	71	72	73	74	75
									76	77	78	79	80	81										

### 設問文

あなたが働いている病院についてお聞きます。  
今の職場でこれからも働きたい。

### 選択肢

1. 全くそう思わない
2. そう思わない
3. どちらともいえない
4. そう思う
5. 強くそう思う
6. 該当しない

<< 戻る

▶ 答案の提出 ▶

# アンケートの終了



アンケートの終了画面が表示されます。

講義名: 職員満足度調査アンケート

受講確認

アンケート

受講完了

職員満足度調査アンケートの受講が完了しました。

受講の終了 >>

→ 受講管理の画面に戻ります。

受講管理の画面に戻ると、受講状況は「受講済み」に変わります。

職員満足度調査管理システム

こんにちは新野 太郎様 [ログアウト](#)

受講管理 職員管理

講習会検索 | 受講状況 指定しない | 受講義務 指定しない | 開講状況 指定しない | 講義名  [検索](#)

※ 1件の講習会が登録されています。[1 ~ 1 件目を表示]

※ 講習会をクリックすると、受講画面へ遷移します。

[前](#) [受講前](#) [中](#) [受講中](#) [終](#) [受講終了](#) [テスト結果へ](#)

ID	カテゴリ	講義名	受講状況	必須・任意	受講完了日	受講期限	受講結果
1	職員満足度調査	職員満足度調査アンケート <b>中</b>	受講済み	必須	-	-	

<< 1 >>

アンケートのご協力ありがとうございました！！